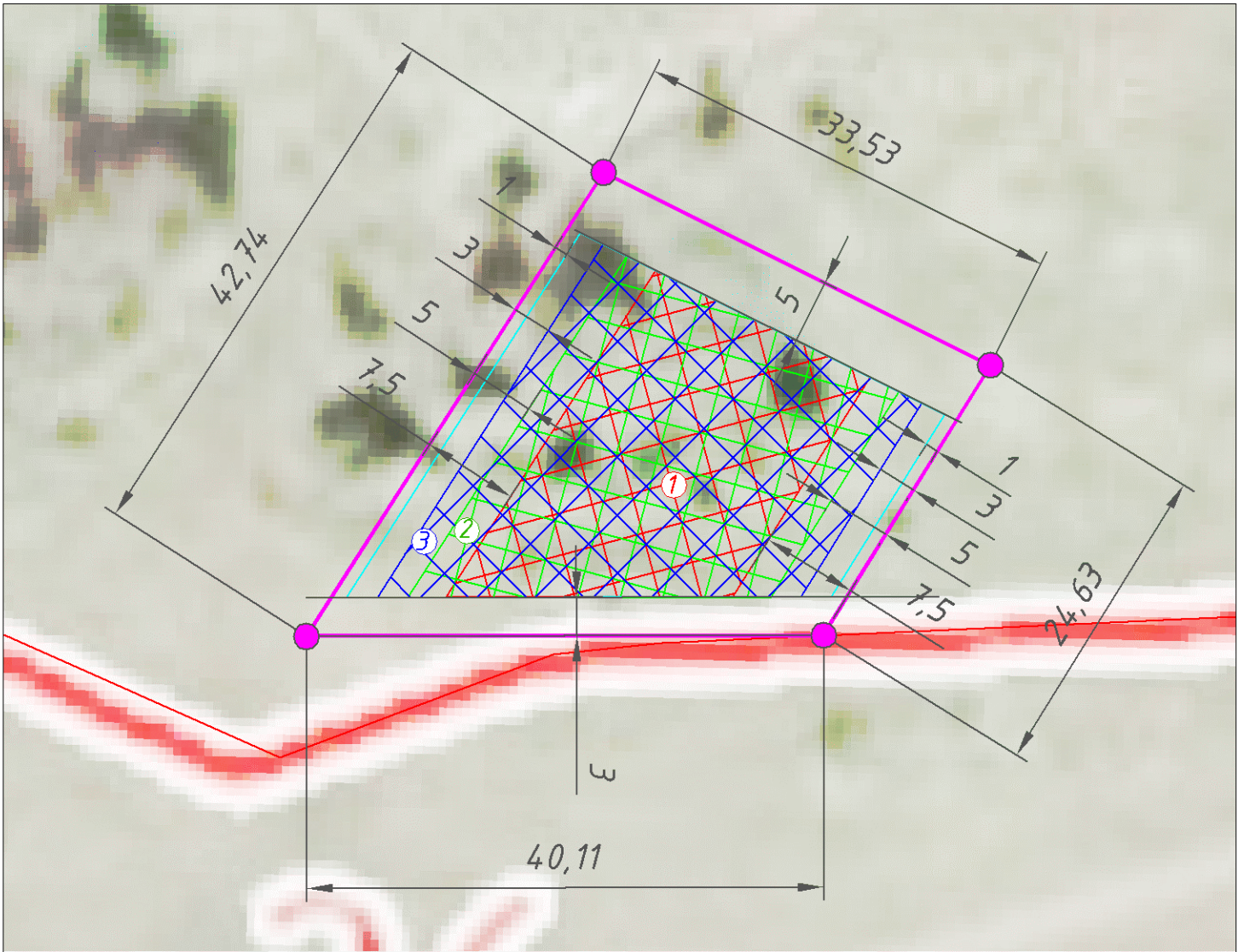
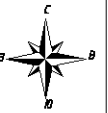


1. Чертеж градостроительного плана



УСЛОВНЫЕ ОБОЗНАЧЕНИЯ :

- границы участка
- 1 - место допустимого размещения зданий, строений, сооружений IV, V степени огнестойкости зданий классов С2, С3 конструктивной пожарной опасности, общей площадью 468м2
- 2 - место допустимого размещения зданий, строений, сооружений II, III степени огнестойкости зданий класса С1 конструктивной, пожарной опасности и IV степени огнестойкости зданий класса С0, С1 конструктивной, пожарной опасности, общей площадью 593 м2
- 3 - место допустимого размещения зданий, строений, сооружений I, II, III степени огнестойкости зданий, класса конструктивной пожарной опасности С0, общей площадью 693 м2
- место допустимого размещения вспомогательных построек с условием соблюдение противопожарных норм СП 4.13130.2013

Градостроительный план земельного участка						
Вологодская обл., р-н Сокольский, с/п Пригородное, д.Старково						
Изм.	Кол. уч.	Лист	Ндоку-та	Подпись	Дата	
К№ 35:26:0106034:34						
				Масш.	Лист	Листов
Начальник упр. Л.Н.Вавиленко				1:500	1	2
Гл. специал. А.А.Мисина						
				Чертеж градостроительного плана земельного участка		
				Управление архитектуры и градостроительства администрации Сокольского муниципального района		